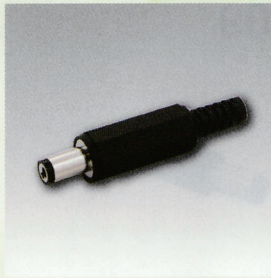


DC プラグ / ジャック



DCプラグ／ジャック

PLUG TYPE $\phi 5.5 \times 2.1$ (DC12V 0.5A) $\phi 5.5 \times 2.5$ (DC12V 1A)

PM-008



◆DC プラグ $\phi 5.5 \times 2.1$

PM-009



◆DC プラグ $\phi 5.5 \times 2.5$

PM-121C

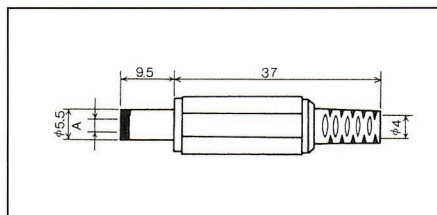


◆DC プラグ $\phi 5.5 \times 2.1$

PM-122C



◆DC プラグ $\phi 5.5 \times 2.5$



PM-010



◆DC プラグ $\phi 5.5 \times 2.1$

PM-011



◆DC プラグ $\phi 5.5 \times 2.5$

PM-136LN



◆DC プラグ L型 $\phi 5.5 \times 2.1$

PM-137LN



◆DC プラグ L型 $\phi 5.5 \times 2.5$

MDC-2374L



◆DC プラグ L型 $\phi 5.5 \times 2.1$
※ご希望のケーブル長さにて対応致します。

MDC-2375L



◆DC プラグ L型 $\phi 5.5 \times 2.5$
※ご希望のケーブル長さにて対応致します。

MDC-2374



◆DC プラグ $\phi 5.5 \times 2.1$
※ご希望のケーブル長さにて対応致します。

ミニプラグ／ジャック

$\phi 6.3$ プラグ／ジャック

DCプラグ／ジャック

RCAプラグ／ジャック

ハイインピーディングボースト

テストリード／ボード

カープラグ／ジャック

変換アダプター／コネクタ

その他

MDC-2375



◆DC プラグ φ5.5×2.5
※ご希望のケーブル長さにて対応致します。

JM-077N



◆DC ジャック 中継 φ5.5×2.1

JM-078N



◆DC ジャック 中継 φ5.5×2.5

MAW-413



◆DC ジャック パネル φ5.5×2.1

MAW-414



◆DC ジャック パネル φ5.5×2.5

JM-10



◆DC ジャック パネル φ5.5×2.1

JM-11

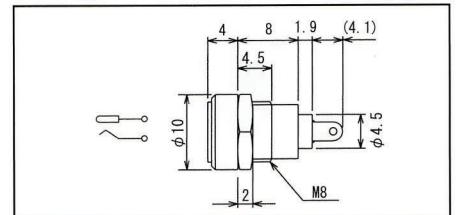


◆DC ジャック パネル φ5.5×2.5

JM-14



◆DC ジャック パネル φ5.5×2.1



JM-15



◆DC ジャック パネル φ5.5×2.5

JM-70



◆DC ジャック パネル φ5.5×2.1

JM-71



◆DC ジャック パネル φ5.5×2.5

JM-039



◆DC ジャック パネル φ5.5×2.1

JM-040



◆DC ジャック パネル φ5.5×2.5

JM-179P



◆DC ジャック 基板 φ5.5×2.1

ミ
ニ
フ
ラ
グ
ジ
ャ
ッ
ク

φ
6.3
フ
ラ
グ
ジ
ャ
ッ
ク

D
C
フ
ラ
グ
ジ
ャ
ッ
ク

R
C
A
フ
ラ
グ
ジ
ャ
ッ
ク

バ
イ
ン
テ
ィ
ン
グ
ポ
ス
ト

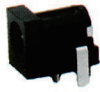
テ
ス
ト
リ
バ
ー
ド

カ
ー
フ
ラ
グ
ジ
ャ
ッ
ク

変
換
コ
ネ
ク
タ
ー

そ
の
他

JM-180P



◆DC ジャック 基板 φ5.5×2.5

JM-179LE



◆DC ジャック 基板 φ5.5×2.1

JM-180LE



◆DC ジャック 基板 φ5.5×2.5

JM-196



◆DC ジャック パネル φ5.5×2.1

JM-197



◆DC ジャック パネル φ5.5×2.5

JM-196E



◆DC ジャック パネル φ5.5×2.1

JM-197E



◆DC ジャック パネル φ5.5×2.5

MJC-2376



◆DC ジャック φ5.5×2.1
※ご希望のケーブル長さにて対応致します。

MJC-2377



◆DC ジャック φ5.5×2.5
※ご希望のケーブル長さにて対応致します。

DCプラグ／ジャック

EIAJ RC5320A TYPE 1

電圧区分 1 適合品
定格：DC3.15V 2A

PM-201



◆DC プラグ φ2.35×0.7

PM-201LN



◆DC プラグ L型 φ2.35×0.7

MDC-5321



◆DC プラグ φ2.35×0.7
※ご希望のケーブル長さにて対応致します。

JM-72



◆DC ジャック パネル φ4.0×1.7

JM-17



◆DC ジャック パネル φ4.0×1.7

M04-730A0



◆DC ジャック 基板 φ4.0×1.7

M04-339A0

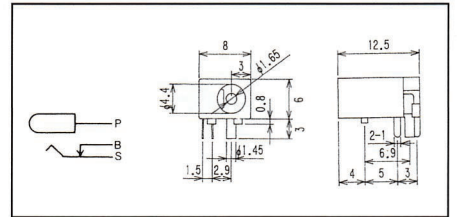


◆DC ジャック 基板 φ4.0×1.7

M04-260DJ



◆DC ジャック 基板 φ4.0×1.7



DCプラグ／ジャック

EIAJ RC5320A TYPE 3

電圧区分 3 適合品
定格：DC10.5V 2A

PM-203

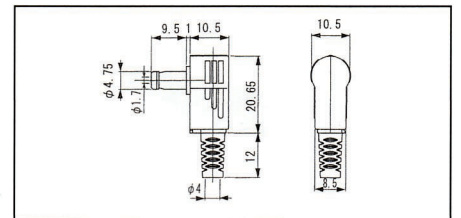


◆DC プラグ φ4.75×1.7

PM-203LN



◆DC プラグ L型 φ4.75×1.7

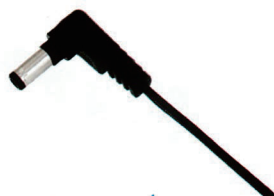


MDC-5323



◆DC プラグ φ4.75×1.7
※ご希望のケーブル長さにて対応致します。

MDC-5323L



◆DC プラグ L型 φ4.75×1.7
※ご希望のケーブル長さにて対応致します。

JM-097N



◆DC ジャック 中継 φ4.75×1.7

JM-13



◆DC ジャック パネル φ4.75×1.7

JM-18



◆DC ジャック パネル φ4.75×1.7

JM-73



◆DC ジャック パネル φ4.75×1.7

M04-440A0

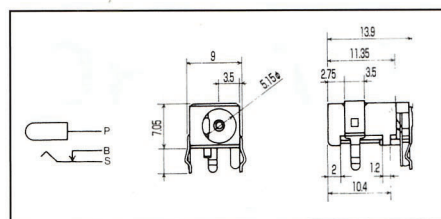


◆DC ジャック 基板 φ4.75×1.7

M04-533B0



◆DC ジャック 基板 φ4.75×1.7



DCプラグ／ジャック

EIAJ RC5320A TYPE 4

電圧区分 4 適合品
定格：DC13.5V 2A

PM-204



◆DC プラグ φ5.5×3.3
(センターピンφ1.0)

PM-204LN



◆DC プラグ L型 φ5.5×3.3
(センターピンφ1.0)

MDC-5324



◆DC プラグ φ5.5×3.3
(センターピンφ1.0)
※ご希望のケーブル長さにて対応致します。

MDC-5324L



◆DC プラグ L型 φ5.5×3.3
(センターピンφ1.0)
※ご希望のケーブル長さにて対応致します。

JM-084N



◆DC ジャック 中継 φ5.5×3.3
(センターピンφ1.0)

JM-19



◆DC ジャック パネル φ5.5×3.3
(センターピンφ1.0)

ミニプラグ／ジャック

φ6.3プラグ／ジャック

DCプラグ／ジャック

RC5Aプラグ／ジャック

バインディングポスト

テストリードバッド

カープラグ／ジャック

変換コネクタ

その他

M04-390DJ

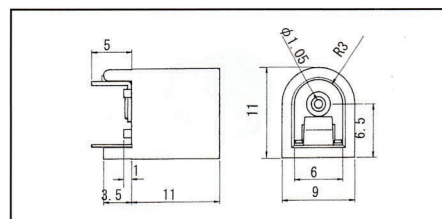


◆DC ジャック 基板 $\phi 5.5 \times 3.3$
(センターピン $\phi 1.0$)

M04-370DJ



◆DC ジャック 基板 $\phi 5.5 \times 3.3$
(センターピン $\phi 1.0$)



DCプラグ / ジャック

EIAJ RC5320A TYPE 5

電圧区分 5 適合品
定格 : DC18V 2A

PM-205



◆DC プラグ $\phi 6.5 \times 4.3$
(センターピン $\phi 1.4$)

MDC-5325



◆DC プラグ $\phi 6.5 \times 4.3$
(センターピン $\phi 1.4$)
※ご希望のケーブル長さにて対応致します。

MDC-5325L



◆DC プラグ L型 $\phi 6.5 \times 4.3$
(センターピン $\phi 1.4$)
※ご希望のケーブル長さにて対応致します。

JM-085N



◆DC ジャック 中継 $\phi 6.5 \times 4.3$
(センターピン $\phi 1.4$)

JM-20



◆DC ジャックパネル $\phi 6.5 \times 4.3$
(センターピン $\phi 1.4$)

M05-532A0



◆DC ジャック 基板 $\phi 6.5 \times 4.3$
(センターピン $\phi 1.4$)